



# NEUHEITEN

# ITEN

## LED AUßENWANDLEUCHTEN

Unsere neuen LED-Außenwandleuchten bieten funktionales sowie ansprechendes Licht

Fassaden werden aufgewertet  
Zusätzliche Sicherheit bei Nacht



## LED EINBAUPANEL NEVIO

DIE ALLESKÖNNER WENN ES UM MODERNISIERUNG GEHT



Einstellbar auf:  
Leistung, Lichtfarbe und verschiedene vorhandene Lochmaße

## LED HAUSNUMMERNLEUCHTEN



## LED NOTFALLEUCHTEN





# BACKLIT PANEL – LANGLEBIG

MLIGHT KUNDEN WISSEN MEHR

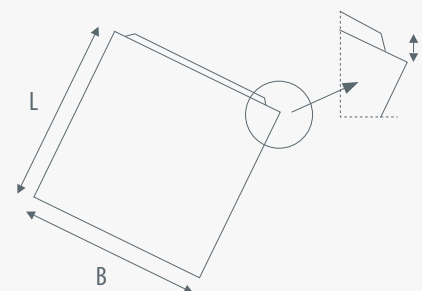






Art.Nr.	W	V	K	mittl. LD	Lm	mA	Winkel	EEK	B x L mm	H mm
<b>STANDARD</b>										
81-2086	40 W	230 V	3.000 K	40.000 h	4.000 Lm	950 mA	120°	A <sup>+</sup>	620 x 620	34
81-2087	40 W	230 V	4.000 K	40.000 h	4.200 Lm	950 mA	120°	A <sup>+</sup>	620 x 620	34
<b>UGR &lt;19</b>										
81-2088	40 W	230 V	3.000 K	40.000 h	3.800 Lm	950 mA	120°	A <sup>+</sup>	620 x 620	34
81-2089	40 W	230 V	4.000 K	40.000 h	4.000 Lm	950 mA	120°	A <sup>+</sup>	620 x 620	34

- Material: Rahmen: Aluminium
- Rückwand: Stahlblech, lackiert
- Diffusor: PS (Polystyrol)
- Treiber im Lieferumfang (No dim)
- Abpendelung optional mit 89-1029 und 81-2101







### **Entspricht die Hausnummer nicht den Vorschriften, droht ein Bußgeld.**

Gut sichtbare Hausnummern können im Notfall Leben retten. Gerade im Dunkeln sind in vielen Straßen die Hausnummern so schlecht lesbar, dass wertvolle Zeit verstreicht, bis die Rettungskräfte ihren Einsatzort gefunden haben. Einige Gemeinden und Bundesländer haben reagiert und schreiben nun beleuchtete Hausnummern vor. Auch in anderen Kommunen gibt es genaue Vorschriften, wie die Hausnummern an der Fassade angebracht werden müssen.

### **Beleuchtete Hausnummern in vielen Kommunen vorgeschrieben**

So legt die Berliner Nummerierungsverordnung (NrVO) unter anderem fest, „dass die Grundstücksnummern während der Dunkelheit ausreichend beleuchtet“ sein müssen. Ähnliche Pflichten zur Beleuchtung der Hausnummern gibt es in Brandenburg und Hamburg. Auch in Schleswig-Holstein empfiehlt die Landesregierung den Kommunen, eine Pflicht zur Hausnummern-Beleuchtung in die örtlichen Gemeindefestsetzungen aufzunehmen. Dadurch soll sichergestellt werden, dass sich Ortsunkundige und vor allem Rettungskräfte auch nachts gut in der Straße orientieren können. Außerdem leuchten Sie Ihren Außenbereich zusätzlich aus und verringern so das Stolper- und Verletzungsrisiko.

### **Technische Varianten**

Hausnummernleuchten sind technisch in unterschiedlichen Varianten erhältlich: als Standardleuchte mit Ein-/Ausschaltfunktion, als Leuchte mit einem zusätzlich Sensor, der auf Bewegung reagiert oder als Leuchte mit einem Dämmerungsschalter.



# HAUSNUMMERNLEUCHE CARLOS

## Hausnummernleuchte mit Tag / Nacht Sensor

Gehäuse: dunkelgrau / schwarz

Material: Aluminiumgehäuse / PC Abdeckung



81-4041 81-4042

## Hausnummernleuchte mit Bewegungsmelder (PIR)

Gehäuse: dunkelgrau / schwarz

Material: Aluminiumgehäuse / PC Abdeckung



81-4043 81-4044

## Hausnummernleuchte an / aus

Gehäuse: dunkelgrau / schwarz

Material: Aluminiumgehäuse / PC Abdeckung



81-4045 81-4046

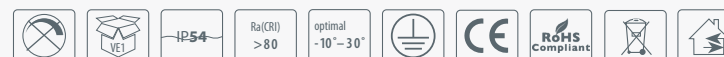
(Abbildung in schwarz)



inkl. Klebesatz  
je 2 Zahlen



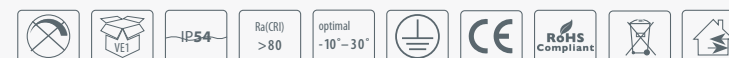
Lieferbar ab März 2020



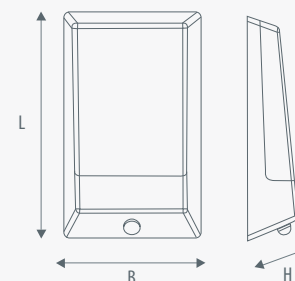
Art.Nr.	W	V	K	mittl. LD	Lm	Winkel	E EK	B x L mm	H mm	
81-4041	11W	230V	3.000 K	30.000 h	670 lm	120°	A+	161 x 211	59	dunkelgrau
81-4042	11W	230V	3.000 K	30.000 h	670 lm	120°	A+	161 x 211	59	schwarz



Art.Nr.	W	V	K	mittl. LD	Lm	Winkel	E EK	B x L mm	H mm	
81-4043	11W	230V	3.000 K	30.000 h	670 lm	120°	A+	161 x 211	59	dunkelgrau
81-4044	11W	230V	3.000 K	30.000 h	670 lm	120°	A+	161 x 211	59	schwarz



Art.Nr.	W	V	K	mittl. LD	Lm	Winkel	E EK	B x L mm	H mm	
81-4045	11W	230V	3.000 K	30.000 h	670 lm	120°	A+	161 x 211	59	dunkelgrau
81-4046	11W	230V	3.000 K	30.000 h	670 lm	120°	A+	161 x 211	59	schwarz

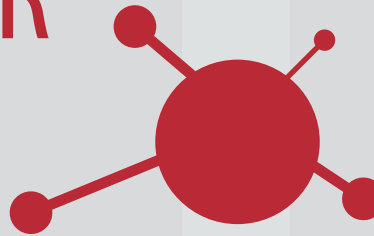






# DIE ALLESKÖNNER

## WENN ES UM MODERNISIERUNG GEHT

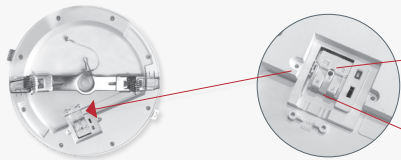


Einstellbar auf:  
Leistung, Lichtfarbe und verschiedene vorhandene Lochmaße



Befestigung einstellbar auf verschiedene, bereits bestehende Deckenausschnitte zwischen 80–270 mm

Selbstschließend mit Bajonettverschluss



Leistung einstellbar:  
8 W, 12 W, 18 W, 25 W

Lichtfarbe einstellbar:  
3.000 K warmweiß, 4.000 K weiß, 6.000 K kaltweiß

Art. Nr. Dekorring chrom-matt	Außendurchmesser mm	passend für
89-2015	180	81-4056
89-2016	220	81-4057
89-2017	300	81-4058

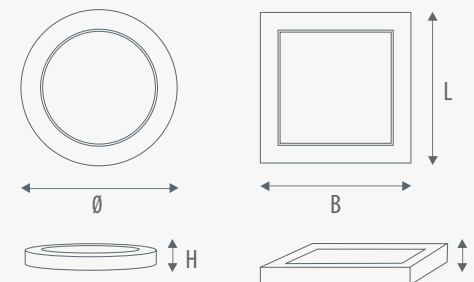


Art.Nr.	W	V	K	mittl. LD	Lm	Winkel	E EK	Ø mm	H mm
81-4056 rund	8 W	230V	3.000/4.000 K/6.000 K	50.000 h	520/560/560 Lm	120°	A+	180	20,5
	12 W	230V	3.000/4.000 K/6.000 K	50.000 h	780/840/840 Lm	120°	A+	180	20,5
81-4057 rund	12 W	230V	3.000/4.000 K/6.000 K	50.000 h	780/840/840 Lm	120°	A+	220	21,5
	18 W	230V	3.000/4.000 K/6.000 K	50.000 h	1.260/1.350/1.350 Lm	120°	A+	220	21,5
81-4058 rund	18 W	230V	3.000/4.000 K/6.000 K	50.000 h	1.260/1.350/1.350 Lm	120°	A+	300	25
	25 W	230V	3.000/4.000 K/6.000 K	50.000 h	1.875/2.000/2.000 Lm	120°	A+	300	25
81-4059 quadrat	18 W	230V	3.000/4.000 K/6.000 K	50.000 h	1.260/1.350/1.350 Lm	120°	A+	300*	25
	25 W	230V	3.000/4.000 K/6.000 K	50.000 h	1.875/2.000/2.000 Lm	120°	A+	300*	25

\* L x B 300 x 300 mm

- Gehäuse PC
- Gehäusefarbe: weiß

Lieferbar ab Mai 2020





# LED DECKENLEUCHE ARNOLD



KALTWEIß

WEIß

WARMWEIß

Steckklemme

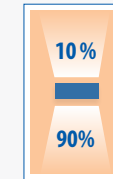


**F A R B W A H L**

Lichtfarbe einstellbar:  
3.000 K warmweiß  
4.000 K weiß  
6.000 K kaltweiß



Über einen Schalter auf der Rückseite der Leuchte können Sie zwischen den Lichtfarben 3.000K, 4.000K und 6.000K wählen!



Art.Nr.	W	V	K	mittl. LD	Lm	Winkel	EEK	Ø mm	H mm
81-2020	18 W	230 V	3.000 K	40.000 h	1480	110°	A+	300	35
	18 W	230 V	4.000 K	40.000 h	1560	110°	A+	300	35
	18 W	230 V	6.500 K	40.000 h	1560	110°	A+	300	35
81-2021	30 W	230 V	3.000 K	40.000 h	2470	110°	A+	400	35
	30 W	230 V	4.000 K	40.000 h	2550	110°	A+	400	35
	30 W	230 V	6.500 K	40.000 h	2550	110°	A+	400	35

**Lieferbar ab Mai 2020**

Art. Nr. Dekoring	Außendurchmesser mm	passend für
89-2018 / weiß	300	81-2020
89-2019 / chrom-matt	300	81-2020
89-2020 / weiß	400	81-2021
89-2021 / chrom-matt	400	81-2021







## **Gute Beleuchtung rund ums Haus.**

Außenleuchten sind starken Temperaturunterschieden ausgesetzt und müssen trotz Feuchtigkeit und Staub immer sicher funktionieren. Gerade deswegen sollten nur Leuchten mit hohem Qualitätsstandard eingesetzt werden.

### **Nachts sind alle Katzen grau.**

Das dies heute immer seltener zutrifft, ist dem wachsenden Trend zu verdanken, auch private Häuser und Gartenanlagen in anspruchsvoller Weise zu illuminieren.

Mittlerweile finden daher immer mehr LEDs Einzug in den Außenbereich. Mit einer Lebensdauer von bis zu 50.000 Stunden müssen sie außerdem nur selten ausgetauscht werden.

**Dämmerungsschalter erhöhen den Komfort.** Zur Vermeidung von Energieverschwendung kann die Beleuchtung über einen Dämmerungsschalter automatisch aktiviert und mittels einer Zeitschaltuhr zu einem gewünschten Zeitpunkt wieder ausgeschaltet werden.

### **Licht für Zufahrtswege, Carport und Garage**

Im Bereich von Zufahrts- und Erschließungswegen, Garage, Stellplatz oder Carport sollten in erster Linie funktionale Anforderungen erfüllt werden. Sicherheit durch gute Sicht steht hier an erster Stelle.

### **Licht am Hauseingang**

Eine gut durchdachte Beleuchtung bietet Sicherheit auf dem Weg zur Haustür.

### **Licht auf Wegen und Treppen**

Eine gut beleuchtete Wegeführung stellt auf dezente Weise eine komfortable und sichere Begehbarkeit in der Dunkelheit sicher.

### **Licht für Balkon und Terrasse**

In der warmen Jahreszeit spielt sich das Leben meist auf Balkon oder Terrasse ab. Je schöner und zweckmäßiger diese Außenräume gestaltet sind, umso lieber werden sie genutzt.

### **Licht im Wintergarten**

Wintergärten gehören zu den besonders gern genutzten Wohnbereichen. Eine gute Grundbeleuchtung erzielt man durch eine dezente Aufhellung der Hauswand, an die der Wintergarten angebaut ist.

### **Licht für Garten und Vegetation**

Eine ausgewogene Gartenbeleuchtung bietet am Abend eine wunderschöne Kulisse für die heimischen Aktivitäten im Freien.

# LED AUßENWANDLEUCHE SADIO

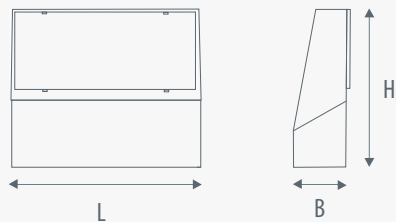


Lieferbar ab Mai 2020



Art.Nr.	W	V	K	mittl. LD	Lm	Winkel	EEK	L x B mm	H mm
81-5060	13W	230V	3.000 K	30.000 h	650 lm	350°	A+	172 x 52	141
81-5061	13W	230V	3.000 K	30.000 h	650 lm	350°	A+	172 x 52	141

schwarz  
weiß



- Alugehäuse
- Diffuser PC
- Gehäusefarbe: schwarz

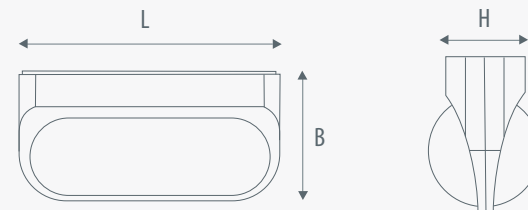
# LED AUßENWANDLEUCHE GINI



Lieferbar ab Mai 2020



Art.Nr.	W	V	K	mittl. LD	Lm	Winkel	EEK	L x B mm	H mm
81-5062	7W	230V	3.000 K	30.000 h	600 lm	170°	A+	185 x 88	63
81-5063	13W	230V	3.000 K	30.000 h	1.200 lm	170°	A+	262 x 107	76



- Alugehäuse
- Diffuser PC
- Gehäusefarbe: schwarz



# LED AUßENWANDLEUCHE TRENT

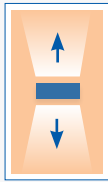


# LED AUßENWANDLEUCHE ADRIAN

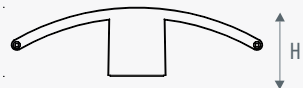
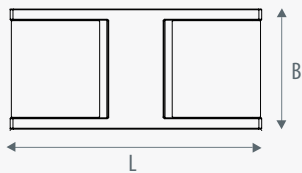


Abstrahlwinkel oben und unten individuell einstellbar

Lieferbar ab Mai 2020



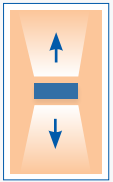
Art.Nr.	W	V	K	mittl. LD	Lm	Winkel	EEK	L x B mm	H mm
81-5065	12W	230V	3.000 K	30.000 h	360 lm	120°	A+	252 x 120	70



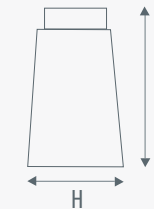
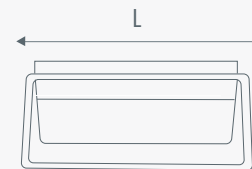
- Alugehäuse
- Gehäusefarbe: schwarz



Lieferbar ab Mai 2020



Art.Nr.	W	V	K	mittl. LD	Lm	Winkel	EEK	L x B mm	H mm
81-5064	13W	230V	3.000 K	30.000 h	1.200 lm	2 x 50°	A+	248 x 115	70



- Alugehäuse
- Diffuser PC
- Gehäusefarbe: schwarz



## Indirekt strahlende Leuchte für innen und außen



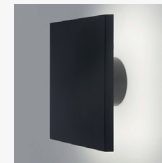
81-4060



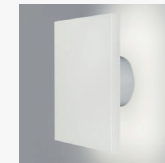
81-4061



Art.Nr.	W	V	K	mittl. LD	Lm	Winkel	EEK	Ø mm	H mm
81-4060	8 W	230 V	3.000 K	30.000 h	600 lm	360°	A+	165	58
81-4061	8 W	230 V	3.000 K	30.000 h	600 lm	360°	A+	165	58



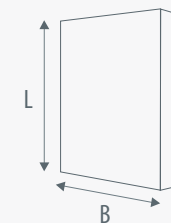
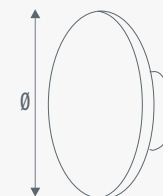
81-4062



81-4063



Art.Nr.	W	V	K	mittl. LD	Lm	Winkel	EEK	B x L mm	H mm
81-4062	8 W	230 V	3.000 K	30.000 h	600 lm	360°	A+	150 x 150	58
81-4063	8 W	230 V	3.000 K	30.000 h	600 lm	360°	A+	150 x 150	58



- Gehäuse: ABS + PC
- Diffusor: PC

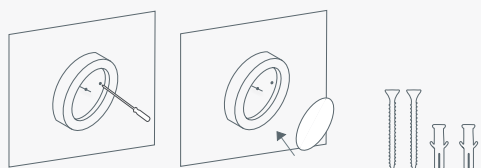
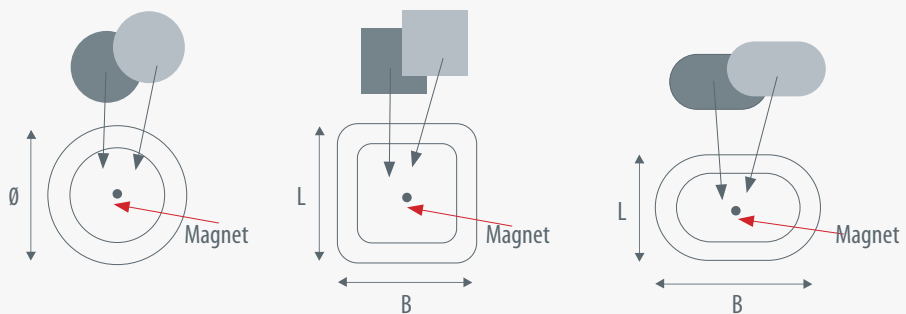


# LED AUßENWANDLEUCHE SANTIAGO



Farbe: silber metallic / anthrazit

Blende beidseitig einsetzbar  
(Magnetbefestigung)



81-4086

81-4087

81-4088

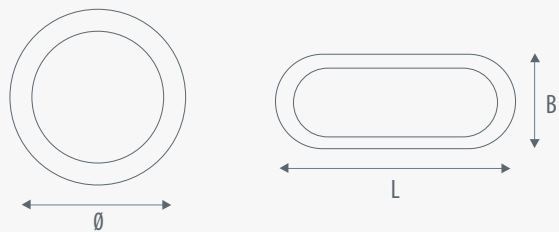


Art.Nr.		W	V	K	mittl. LD	Lm	EEK	Maß mm	H mm
81-4086	rund	15 W	230 V	4.000 K	30.000 h	1.050 lm	A+	Ø 190	45
81-4087	quadratisch	15 W	230 V	4.000 K	30.000 h	1.050 lm	A+	190 x 190	45
81-4088	oval	11 W	230 V	4.000 K	30.000 h	770 lm	A+	190 x 113	45

**Lieferbar ab Mai 2020**

- Gehäuse: ABS (weiß)
- Abdeckung: PC (weiß / opal)
- Blende: stahlblech, lackiert (silber metallic / anthrazit)

# LED AUßENWANDLEUCHE JUAN



- Gehäuse: ABS
- Abdeckung: PC



81-4082 81-4083



81-4084 81-4085



81-4182 81-4183



81-4184 81-4185

Lieferbar ab Mai 2020



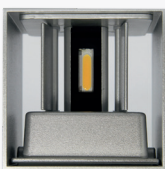
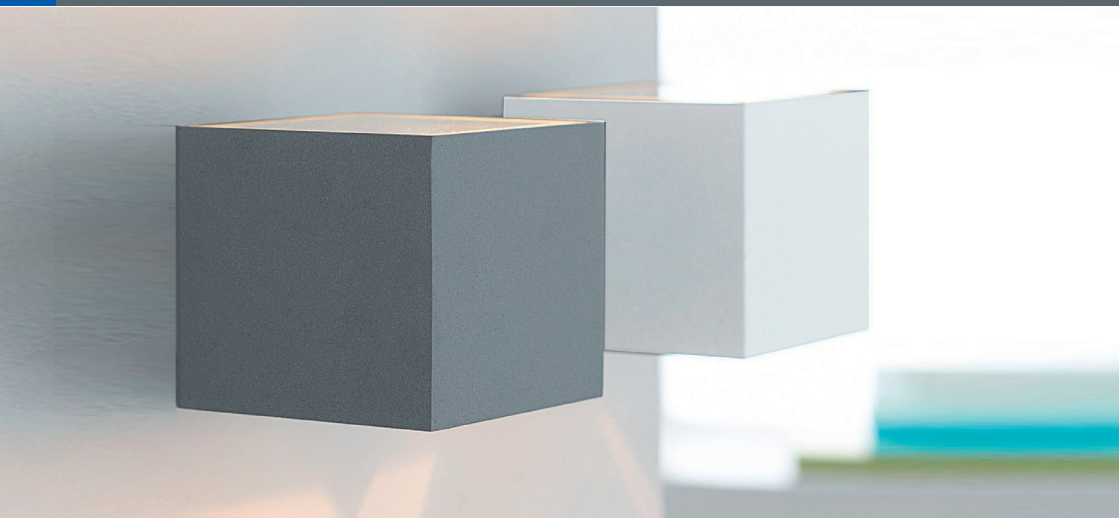
Art.Nr.	W	V	K	mittl. LD	Lm	Winkel	EEK	L x B mm	H mm
<b>weiß / oval</b>									
81-4082	6 W	230 V	4.000 K	30.000 h	420 lm	120°	A+	168 x 117	70
81-4083	12 W	230 V	4.000 K	30.000 h	840 lm	120°	A+	216 x 143	79
<b>schwarz / oval</b>									
81-4182	6 W	230 V	4.000 K	30.000 h	420 lm	120°	A+	168 x 117	70
81-4183	12 W	230 V	4.000 K	30.000 h	840 lm	120°	A+	216 x 143	79



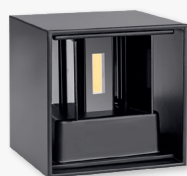
Art.Nr.	W	V	K	mittl. LD	Lm	Winkel	EEK	Ø mm	H mm
<b>weiß / rund</b>									
81-4084	6 W	230 V	4.000 K	30.000 h	420 lm	120°	A+	172	75
81-4085	12 W	230 V	4.000 K	30.000 h	840 lm	120°	A+	210	82
<b>schwarz / rund</b>									
81-4184	6 W	230 V	4.000 K	30.000 h	420 lm	120°	A+	172	75
81-4185	12 W	230 V	4.000 K	30.000 h	840 lm	120°	A+	210	82



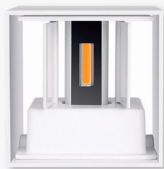
# LED AUßENWANDLEUCHE CUBE



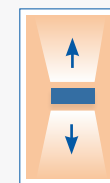
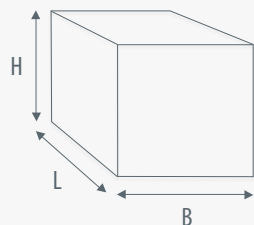
81-4028



81-4007



81-4006



Abstrahlwinkel oben / unten individuell einstellbar



Art.Nr.	W	V	K	mittl. LD	Lm	Winkel	EEK	L x B mm	H mm
weiß									
81-4006	6W	230V	3.000 K	50.000 h	500lm	0-120°	A+	100 x 100	100
anthrazit									
81-4007	6W	230V	3.000 K	50.000 h	500lm	0-120°	A+	100 x 100	100
silber									
NEU 81-4028	6W	230V	3.000 K	50.000 h	500lm	0-120°	A+	100 x 100	100

- Aluminiumgehäuse

# LED AUßENWANDLEUCHE PABLO

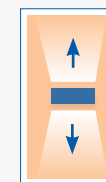


81-4202



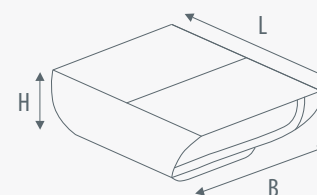
81-4203

**IK 08**



Art.Nr.	W	V	K	mittl. LD	Lm	Winkel	EEK	L x B mm	H mm
81-4202	2 x 5 W	230 V	3.000 K	50.000 h	600 Lm	120°	A+	145 x 130	45
81-4203	2 x 5 W	230 V	3.000 K	50.000 h	600 Lm	120°	A+	145 x 130	45

- Gehäusefarbe: schwarz / weiß
- Material: Aluminium





# LED AUßENWANDLEUCHE ENRICO



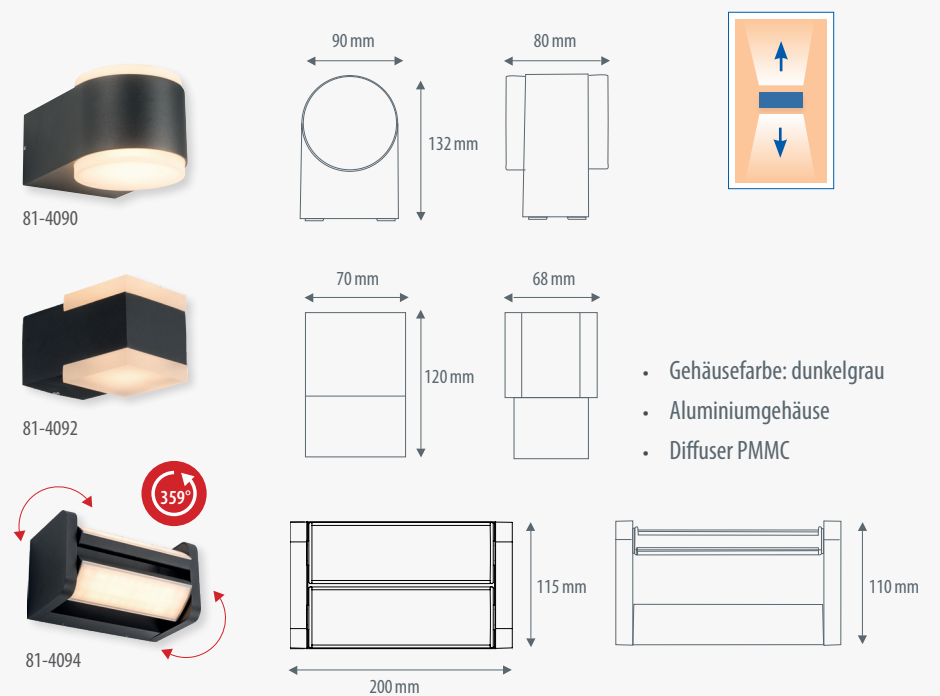
Art.Nr.	W	V	K	mittl. LD	Lm	Winkel	EEK	B x L mm	H mm
81-4089	4W	230V	3.000 K	30.000 h	240 Lm	120°	A+	132 x 90	68
81-4091	4W	230V	3.000 K	30.000 h	240 Lm	120°	A+	120 x 70	68
81-4093	6W	230V	3.000 K	30.000 h	260 Lm	120°	A+	200 x 110	58



- Gehäusefarbe: dunkelgrau
- Aluminiumgehäuse
- Diffuser PMMC



Art.Nr.	W	V	K	mittl. LD	Lm	Winkel	EEK	B x L mm	H mm
81-4090	8W	230V	3.000 K	30.000 h	480 Lm	120°	A+	132 x 90	80
81-4092	8W	230V	3.000 K	30.000 h	480 Lm	120°	A+	120 x 70	68
81-4094	12W	230V	3.000 K	30.000 h	520 Lm	120°	A+	200 x 115	110



- Gehäusefarbe: dunkelgrau
- Aluminiumgehäuse
- Diffuser PMMC



**Notbeleuchtung ist nach DIN EN 1838 [1] die Beleuchtung, die bei Störung der allgemeinen Beleuchtung wirksam wird. Nach DIN EN 60598-2-22 [3] gibt es für die Notbeleuchtung zwei Arten von Leuchten:**

#### **Notleuchten mit Einzelbatterie**

Leuchten in Dauerschaltung oder Bereitschaftsschaltung, in der sämtliche Teile wie zum Beispiel Batterie, Lampe, Steuereinheit sowie Prüf- und Überwachungseinrichtung, falls vorhanden, innerhalb der Leuchte oder in ihrer unmittelbaren Umgebung (innerhalb von 1 m Kabellänge) angeordnet sind.

#### **Notleuchten für zentrale Versorgung**

Leuchten in Dauerschaltung oder Bereitschaftsschaltung, die von einem zentralen Sicherheitsstromversorgungssystem gespeist werden.

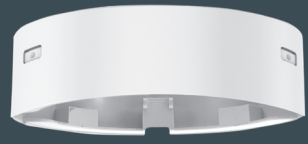
Kenzeichnen Sie Ihre Rettungs- und Fluchtwege mit einer Not- und Sicherheitsbeleuchtung von M-Light, die unabhängig vom Stromnetz funktioniert. Gerade bei Notbeleuchtung sollten Sie gewährleisten, dass ein Stromausfall keinen Ausfall der Rettungswegkennzeichnung nach sich zieht. Bei M-Light finden Sie eine große Auswahl an LED Notleuchten und Sicherheitsleuchten, die bei Stromausfall automatisch auf Akkubetrieb umschalten und Ihnen somit Sicherheit gewährleisten.

M-Light LED Downlights für Notbeleuchtung decken wesentliche Anwendungsbereiche der Sicherheitsbeleuchtung für Rettungswege und Anti-Panik-Beleuchtung ab. Die runden Leuchten mit eingebauter Batterie und Treiber sind ausgelegt für 3h Betriebszeit bei Stromausfall und sorgen etwa als Rettungswegbeleuchtung für einen gleichmäßigen, gut sichtbaren Lichtstreifen am Boden. Mit symmetrischer und asymmetrischer austauschbarer Linse ausgestattet, besitzen M-Light LED Downlights einen hohen Lichtstrom von 240 lm.

M-Light LED Downlights für Notbeleuchtung gibt es wahlweise für den Einbau- oder die Anbaumontage und jeweils mit eingebautem Prüfschalter für den manuellen Test oder alternativ mit automatischer Prüfeinrichtung für den Selbsttest.



# LED NOTFALLEUCHE ROBERTO



81-7001



81-7000



## Bereitschaftslicht:

Wird die Leuchte mit Netzstrom versorgt, lädt der integrierte Akku und die Leuchte befindet sich im Stand-by-Betrieb (grüne LED Statusanzeige). Im Falle eines Stromausfalls schaltet sich die Lichtquelle automatisch auf Batteriestromversorgung um.



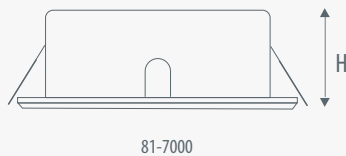
Zwei verschiedene Linsen:  
ovale für Flur und runde für offene Räume

Lieferbar ab Mai 2020



Art.Nr.	W	V Netz	V Akku	Akku Kapazität	Dauer	Lm	K	Akku Typ	Ø mm	H mm
81-7000	3W	230V	6,4	1.500 mA h	3 h	250	5.000	Life P04	140	55

Zubehör: Art.Nr: 81-7001 Aufbauahmen, Material: PC



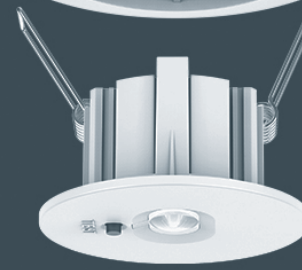
Cutout: 115 mm

81-7000

# LED NOTFALLEUCHE PHILLIPE



81-7003  
81-7004



81-7002



Ring Ø 80: 81-7003



Ring Ø 140: 81-7004



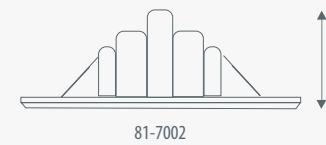
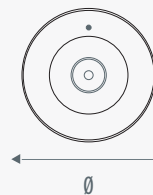
Zwei verschiedene Linsen:  
ovale für Flur und runde für offene Räume

Lieferbar ab Mai 2020



Art.Nr.	W	V Netz	V Akku	Akku Kapazität	Dauer	Lm	K	Akku Typ	Ø mm	H mm
81-7002	3W	230V	6,4	1.500 mA h	3 h	240	5.000	Life P04	55	29,5

Zubehör: Art.Nr: 81-7003, 81-7004 Adapterring, Material: PC



Cutout:  
50 mm ohne Ring  
68 mm mit Adapterring 80 mm  
125 mm mit Adapterring 140 mm

81-7002

# LED DECKENLEUCHE / NOTSTROM mit Bewegungssensor



## DECKENLEUCHE MIT NOTLICHT 3h



### NOTLICHTMODUS

Art.Nr.	System Leistung	Batterie Spannung	Dauer	Lm	Batterie Kapazität	Akku
81-3640	2W	3,7V	3 h	200 Lm	2.600 mAh	Li-ion
81-3641	1.8 W	3,7V	3 h	180 Lm	2.600 mAh	Li-ion

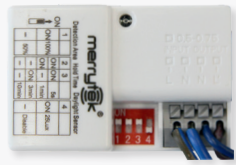


### NETZ- / NORMALBETRIEB

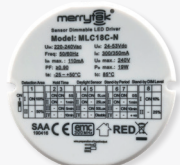
Art.Nr.	W	V	K	mittl. LD	Lm	Winkel	EEK	Ø mm	H mm
81-3640	16W	230V	4.000 K	50.000 h	1.360 Lm	120°	A+	280	95
81-3641	32W	230V	4.000 K	50.000 h	2.880 Lm	120°	A+	410	115

Notlicht-Ergänzung zu unserer bekannten Leuchtenserie

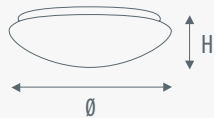
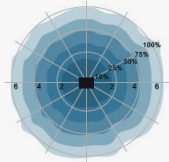
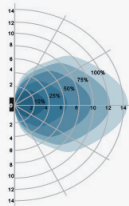
Einzelbatterie-Sicherheitsleuchten



Sensor für 81-3541 und 81-3641



Sensor/Treiberkombination für 81-3540 und 81-3640







## DECKENLEUCHE MIT NOTLICHT 3h



### NOTLICHTMODUS

Art.Nr.	System Leistung	Batterie Spannung	Dauer	Lm	Batterie Kapazität	Akku
81-3540	2W	3,7V	3h	200 Lm	2.600 mAh	Li-ion
81-3541	1.8 W	3,7V	3h	180 Lm	2.600 mAh	Li-ion



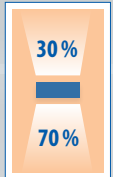
### NETZ- / NORMALBETRIEB

Art.Nr.	W	V	K	mittl. LD	Lm	Winkel	EEK	Ø mm	H mm
81-3540	16 W	230V	4.000 K	50.000 h	1.360 Lm	120°	A+	280	95
81-3541	32 W	230V	4.000 K	50.000 h	2.880 Lm	120°	A+	410	115

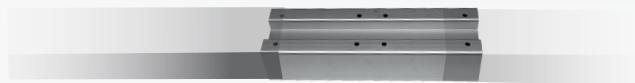
Notlicht-Ergänzung zu unserer bekannten Leuchtenserie

Einzelbatterie-Sicherheitsleuchten



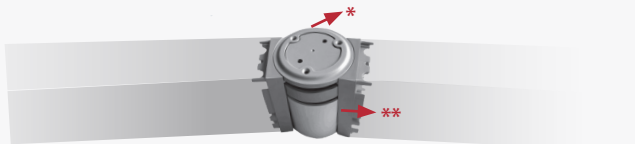


- 30 % uplight, 70 % downlight
- LED Linienleuchte für den Einsatz als Pendelleuchte
- Aluminium eloxiert / PMMA Microprismenabdeckung
- Leuchte kann als Einzeleuchte oder mit anderen Leuchten mittels Verbinders an den Stirnseiten verbunden werden
- 2 Seilabhängungen je ca. 1,5 m
- Inkl. Treiber / DALI 2
- Farbwahlschalter: 3.000 K, 4.000 K, 6.000 K



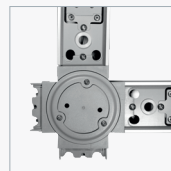
**starrer Verbindungsblock** Art.Nummer: 89-1021

Damit können Lichtbänder in gerader Linie erstellt werden.



**\*flexibler Verbindungsblock** Art.Nummer: 89-1022

**\*\*Verbindungsstück** Art.Nummer: 89-1023



Damit können bis zu vier Leuchten in beliebigem Winkel miteinander verbunden werden.

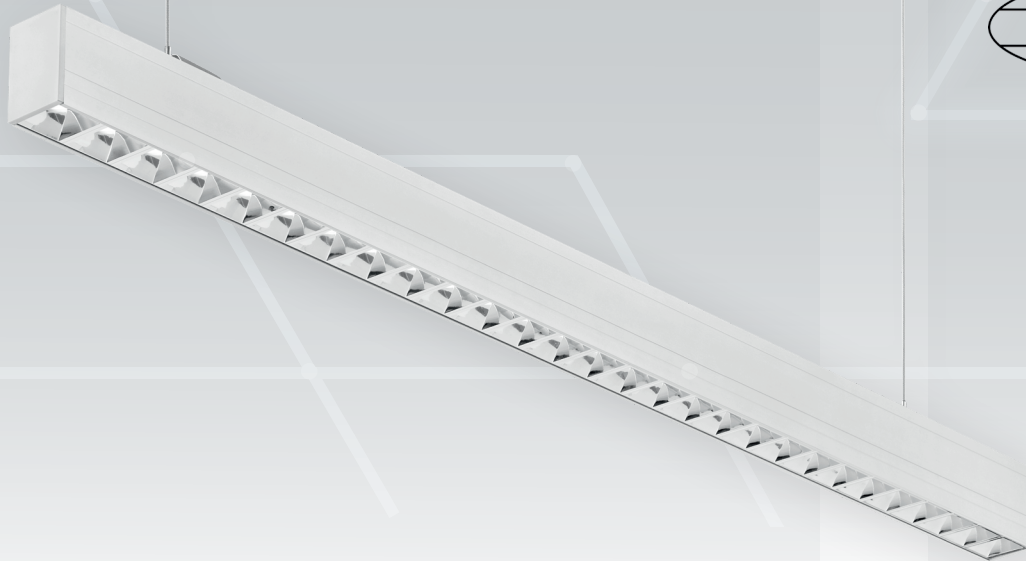
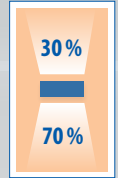


Art.Nr.	W	V	K	mittl. LD	Lm	mA	Winkel	EEK	L x B mm	H mm
81-2034	48 W	230 V	3.000 K	50.000 h	4.150 lm	1.050 mA	90°	A+	1131 x 50	75
	48 W	230 V	4.000 K	50.000 h	4.460 lm	1.050 mA	90°	A+	1131 x 50	75
	48 W	230 V	6.000 K	50.000 h	4.460 lm	1.050 mA	90°	A+	1131 x 50	75

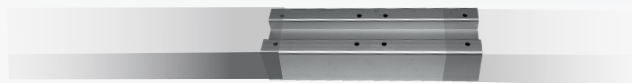
Lieferbar ab Mai 2020

! Über einen Schalter auf der Rückseite der Leuchte, können Sie zwischen den Lichtfarben 3.000 K, 4.000 K und 6.000 K wählen.



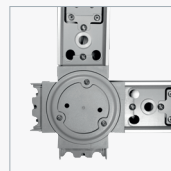
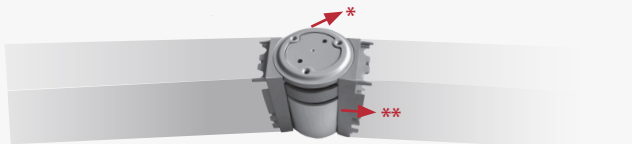


- 30 % uplight, 70 % downlight
- LED Linienleuchte für den Einsatz als Pendelleuchte
- Aluminium eloxiert mit Reflektor
- Leuchte kann als Einzelleuchte oder mit anderen Leuchten mittels Verbinder an den Stirnseiten verbunden werden
- 2 Seilabhängungen je ca. 1,5 m
- Inkl. Treiber / DALI 2
- Farbwahlschalter: 3.000 K, 4.000 K, 6.000 K



**starrer Verbindungsblock** Art.Nummer: 89-1021

Damit können Lichtbänder in gerader Linie erstellt werden.



**\*flexibler Verbindungsblock** Art.Nummer: 89-1022

**\*\*Verbindungsstück** Art.Nummer: 89-1023

Damit können bis zu vier Leuchten in beliebigem Winkel miteinander verbunden werden.

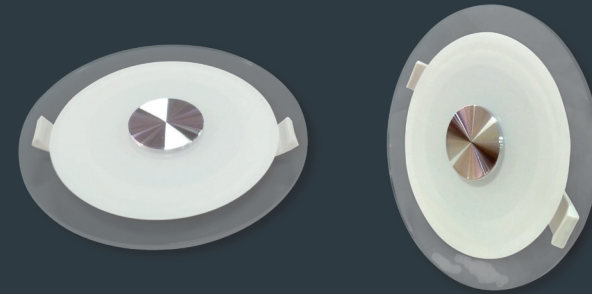


Art.Nr.	W	V	K	mittl. LD	Lm	mA	Winkel	E EK	L x B mm	H mm
81-2035	48 W	230 V	3.000 K	50.000 h	4.830 lm	1.050 mA	60°	A+	1131 x 50	75
	48 W	230 V	4.000 K	50.000 h	5.200 lm	1.050 mA	60°	A+	1131 x 50	75
	48 W	230 V	6.000 K	50.000 h	5.200 lm	1.050 mA	60°	A+	1131 x 50	75

**Lieferbar ab Mai 2020**

- ! Über einen Schalter auf der Rückseite der Leuchte, können Sie zwischen den Lichtfarben 3.000 K, 4.000 K und 6.000 K wählen.

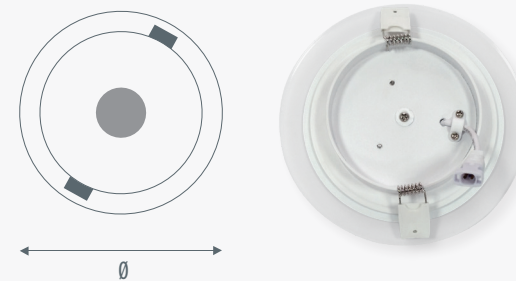
# LED DECKENLEUCHE JOSE



Art.Nr.	W	V	K	mittl. LD	Lm	mA	Winkel	EEK	Ø mm	H mm	mm
81-2025	6W	230V	4.000 K	40.000 h	310	300	120°	A+	135	33	80
81-2026	12W	230V	4.000 K	40.000 h	500	300	120°	A+	150	33	90
81-2027	18W	230V	4.000 K	40.000 h	630	300	120°	A+	160	33	100

- Material: Aluminium und Acryl
- optional dimmbar

**Lieferbar ab Mai 2020**







Art.Nr.	W	V	mA	L x B mm	H mm
81-9017	40 W	220-240 V	1.050 mA	166 x 52	24

Dimmbarer Treiber (Phasen-, Phasenabschnitt)

Verwendbar u.a. für:

81-2050, 81-2082, 81-2083, 81-3169, 81-2090, 81-2091, 81-2096, 81-2097, 81-2098, 81-2099



Art.Nr.	W	V	mA	L x B mm	H mm
81-9032	8-14 W	220-240 V	200-350 mA	97 x 46	31
81-9033	16-22 W	220-240 V	400-550 mA	117x 46	31
81-9034	22-28 W	220-240 V	550-700 mA	117 x 46	31

- 5 Jahre Garantie (Tc: 75°C)
- flackerfrei über den gesamten Dimmbereich (0 %-100 %)
- Schutz gegen Kurzschluß, Überspannung und Überhitzung
- Wirkungsgrad 83 %
- Stand-by Leistung: <1 W



	1	2
350 mA	on	on
300 mA	--	on
250 mA	on	--
200 mA	--	--

	1	2
550 mA	on	on
500 mA	--	on
450 mA	on	--
400 mA	--	--

	1	2
700 mA	on	on
650 mA	--	on
600 mA	on	--
550 mA	--	--